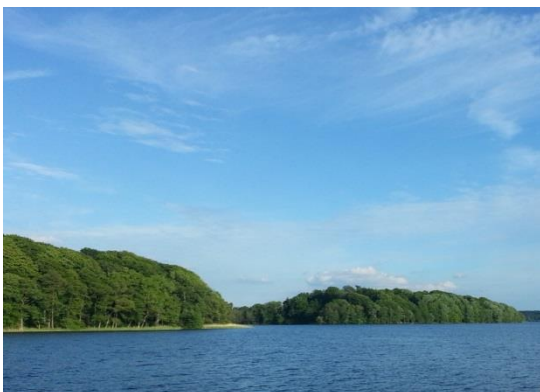


DPR Nyhedsbrev Nr. 44 - Juni 2014

Indledning



Figur 1. Sommer på Furesøen.

Efter et herligt mildt forår er vi nu gået ind i en sommer, som indtil videre har vist sig fra sin bedste side.

Her i det sidste nyhedsbrev inden sommerferien, giver vi en oversigt for alle DPR-modulerne over, hvad der er nyt, og hvad I bør være opmærksomme på.

Nyhedsbrevets målgruppe

DPR Nyhedsbrev henvender sig til brugere og IT-medarbejdere, som anvender DPR. Desuden henvender det sig til leverandørerne af fagsystemer, som trækker på persondata i DPR.

God fornøjelse med nyhedsbrevet.

Bo Kayser

DPR-ansvarlig

DPR Register

DPR Hent filer (DPR3FTP) version 3.0.0.4

I forbindelse af migreringen af CPR-systemet i marts 2014 blev vi nødt til at udvikle en ny version af "DPR Hent filer", som vi kalder DPR3FTP. I de første udgaver var der nogle driftsmæssige u hensigtsmæssigheder.

Det er derfor vigtigt, at I henter version 3.0.0.4 eller højere version fra DPR-system hjemmesiden og installerer den. Se:

<https://www.csc.com/dprsystem>

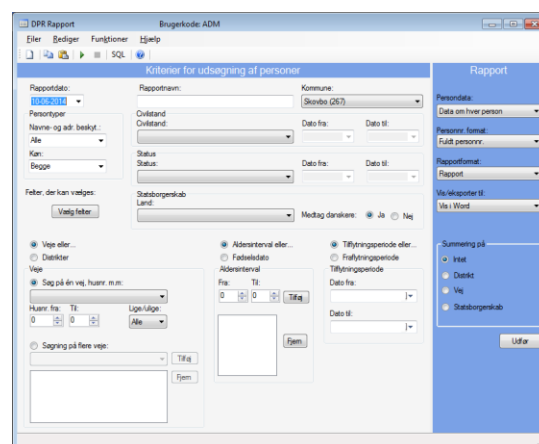
Man afinstallerer "DPR FTPS" fra kontrolpanelet og installerer i samme folder som før.

Derved bevares ini-filen med den fungerende opsætning.

Windows Server 2003 eller nyere

Der kommer løbende nye versioner af de standardprogrammer, som DPR-løsningen driftsafvikles på. Det gælder fx Windows Server og SQL Server. Med de seneste nye versioner af bl.a. DPR Hent filer (DPR3FTP) er anvendt nogle elementer, som kræver, at I mindst anvender Windows Server 2003, og generelt vil vi anbefale, at I anvender nyere versioner af såvel operativsystem som database.

DPR Rapport



Figur 2. Kriterievindue i DPR Rapport.

Den gældende version af DPR Rapport.exe er version 1.2.0.0. Den har været gældende siden efteråret 2012.

Det seneste nye, der er sket, er, at notatet ”DPR Rapport – SQL eksempler og inspiration” i november 2013 blev opdateret med nye eksempler, som nogle af jer var kommet med.

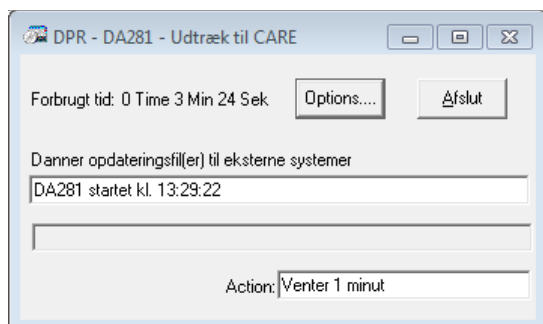
DPR Viderestilling

Den gældende version af DPRVidere.exe er version 3.0.0.5. Den har været gældende siden marts 2013.

Det er desuden vigtigt, at I har installeret den seneste version af det tilhørende CPR Direkte. Det er version 3.0.0.9 af CPRDirSrv.exe fra maj 2014.

Desuden har der jo siden maj 2013 været Web Service grænseflade til DPR Viderestilling.

DPR Care



Figur 3. Startvindue i DPR Care.

I år er der udviklet en udvidet integration til KMD Care. Den muliggør, at de abonnementsætningsrecords, som KMD Care laver på udenbys personer, automatisk hentes over til DPR Hent filer og sendes ind til CPR med dagens øvrige abonnementsætninger. Det kommer dermed til at virke, som om KMD Care opdateres landsdækkende med CPR-data fra DPR.

Den gældende version af DA281.exe er version 1.3.0.1. Den har været gældende siden september 2011.

DPR DDElibra

Der er heller ikke sket nogen ændringer i længere tid.

Den gældende version af DPRdde.exe er version 1.2.0.3. Den har været gældende siden november 2011.

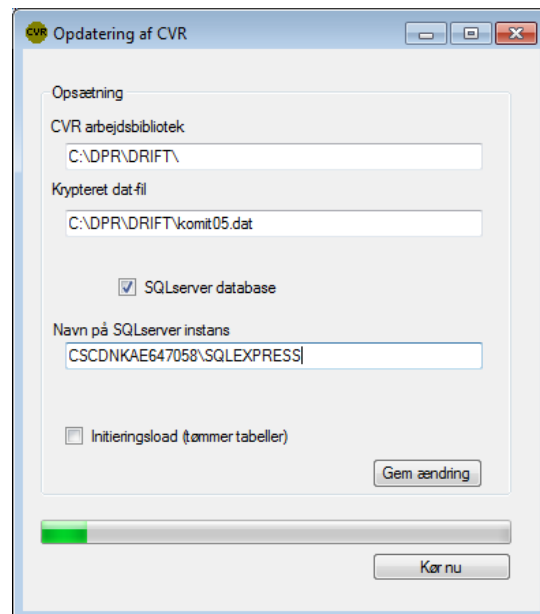
DPR CVR

Også for dette modul har der jo været lavet en migrering. Denne migrering skyldes Erhvervsstyrelsens totale omlægning af CVR-løsningen.

CVR Hent filer

Den gældende version af CVRFTP.exe er version 1.0.0.5. Den har været gældende siden januar 2014.

CVR Ajourføring



Figur 4. Startvindue i DPR CVR Ajourføring.

Den gældende version af CVRopdat.exe er version 2.0.0.5. Den har været gældende siden marts 2013.

DPR Søg

Dette modul udgik pr. 31. december 2013, men de kommuner, som havde modulet på det tidspunkt, må fortsat anvende det. CSC holder ikke længere produkter vedlige og giver ikke kundestøtte til det.

Få friskt CPR udtræk og evt. fuld historik

Genopfriskningsudtræk

Vi mener naturligvis, at jeres lokale DPR database opdateres korrekt i forhold til ændringer i CPR. Men der opstår alligevel gennem årene mindre afvigelser, fx når CPR indfører tekniske ændringer som den i april 2014 gennemførte fjernelse af Forskerbeskyttelse fra CPR.

Vi vil derfor anbefale, at I med 3-5 års mellemrum bestiller et genopfriskningsudtræk fra CPR af jeres to CPR-udtræk (Person/Vej henholdsvis Myndigheder/Postdistrikter). Disse to udtræk koster tilsammen omkring 6.500 kr. eksklusiv moms.

Fuld historik

En række kommuner anvender data i DPR-databasen intensivt fra mange typer af fagsystemer. Flere af dem har behov for fuld historik på diverse datatyper såsom navne, adresser og civilstand. De har derfor spurgt CPR-kontoret, om de kunne få udvidet deres DPR udtræk fra 5 års historik til fuld historik. Det har CPR-kontoret sagt ja til, og disse kommuner har dermed fået mulighed for at bruge DPR til endnu mere.

Det er jo dejligt, og det er nok noget, som flere af jer kan få glæde af.

Det er i det enkelte tilfælde CPR-kontoret som afgør, om I kan få den fulde historik. Så vidt vi ved, tager CPR-kontoret blot omkring 6.500 kr. eksklusiv moms for de nye totaludtræk tilsammen og ikke mere i månedsabonnement end for 5 års historik.

Afslutning

Jeg ser frem til at høre fra jer. Det gælder både tilbagemelding på de omtalte emner og generelt med spørgsmål og forbedringsforslag.

Yderligere information

Jeg modtager meget gerne information fra jer.

I kan få yderligere oplysninger om DPR ved henvendelse til Bo Kayser, CSC Danmark, telefon 29 23 46 77, e-mail bkayser@csc.com.